

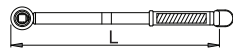
MW

Cheie dinamometrica cu reglaj si declansator acuratete ±3% pana la 500 Nm ±4% peste 500 Nm

- clichet reversibil cu 45 de dinti
- carcasa din otel aliat calit pentru rezistenta si durabilitate, rezultand un design mai subtire si usor
- citire usoara a momentului reglat
- manerere ergonomice moi sunt mai putin oboitoare si mai confortabil de folosit decat otelul striat sau plasticul dur ce se gaseste pe cele mai multe dintre chei
- afisaj: metric si imperial
- unitati de masura: Nm, Inlbs, Ftlbs
- calibrare: ISO 67829-2003 & ASME B107.14M (furnizate cu certificat de calibrare)
- mecanismul de declansare bi-direcional este montat pe rulmenti pentru o eliberare mai precisa si consecventa in conditii de operare diferite
- aliaj de crom siliciu temperat, similar cu arcurile de supapa de la automobile, asigura performanta pe termen lung



Ecranul de citire al momentului prestabilit are varianta de Nm si Ft.lbs



| | Nm | lbs.ft | L | Clichet | g | Pret |
|---------------|----------|----------------|------|---------|------|---------|
| MW030 | 6-30 | 50-250 in.lb | 311 | 3/8" | 700 | 1054,92 |
| MW125 | 25-125 | 20-90 lbs.ft | 422 | 3/8" | 900 | 1098,15 |
| MW200 | 40-200 | 30-150 lbs.ft | 460 | 1/2" | 1000 | 1141,52 |
| MW335 | 65-335 | 50-250 lbs.ft | 519 | 1/2" | 1200 | 1206,44 |
| MW500 | 100-500 | 70-350 lbs.ft | 813 | 3/4" | 3200 | 5285,95 |
| MW1000 | 200-1000 | 150-800 lbs.ft | 1015 | 3/4" | 4200 | 5285,95 |

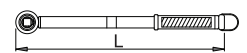
MWA

Cheie dinamometrica mecanica cu capete interschimbabile acuratete ±3% pana la 500 Nm ±4% peste 500 Nm

- carcasa din otel aliat calit pentru rezistenta si durabilitate, rezultand un design mai subtire si usor
- citire usoara a momentului reglat
- manerere ergonomice moi sunt mai putin oboitoare si mai confortabil de folosit decat otelul striat sau plasticul dur ce se gaseste pe cele mai multe dintre chei
- afisaj: metric si imperial
- unitati de masura: Nm, Inlbs, Ftlbs
- calibrare: ISO 67829-2003 & ASME B107.14M (furnizate cu certificat de calibrare)
- mecanismul de declansare bi-direcional este montat pe rulmenti pentru o eliberare mai precisa si consecventa in conditii de operare diferite
- aliaj de crom siliciu temperat, similar cu arcurile de supapa de la automobile, asigura performanta pe termen lung



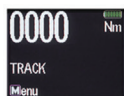
Ecranul de citire al momentului prestabilit are varianta de Nm si Ft.lbs



| | Nm | lbs.ft | L | Antrenare | g | Pret |
|----------------|----------|----------------|------|-----------|------|---------|
| MWA030 | 6-30 | 50-250 in.lb | 311 | 9x12 | 700 | 1136,06 |
| MWA125 | 25-125 | 20-90 lbs.ft | 422 | 9x12 | 900 | 1179,29 |
| MWA200 | 40-200 | 30-150 lbs.ft | 460 | 14x18 | 1000 | 1222,67 |
| MWA335 | 65-335 | 50-250 lbs.ft | 519 | 14x18 | 1200 | 1287,59 |
| MWA1000 | 200-1000 | 150-800 lbs.ft | 1015 | 24x32 | 4200 | 5448,24 |

| OPTIUNI MENU | Ez | Pro | Super |
|-------------------------------------------------------------------------------------------------------------------|----|-----|-------|
| Limba, comunicatii, varf, setare, incarcare, stergere | | ● | ● |
| Data, parcurs, presetare, unitati | ● | ● | ● |
| Afisaj cu LED | ● | ● | ● |
| Unitati de masura: cNm, Nm, kgfm, kgfcm, ozins, lbins, lbf | ● | ● | ● |
| Alarmer: semnale audio si vizuale | ● | ● | ● |
| Setare automata a punctului zero | ● | ● | ● |
| Inchidere automata | ● | ● | ● |
| Depasirea cuplului: sistem de avertizare pe ecran | ● | ● | ● |
| Capete interschimbabile | ● | ● | ● |
| Baterii: durata de viata mai mare de 180 de ore | ● | ● | ● |
| Capacitate de stocare: mai mare de 2000 de inregistrari | | ● | ● |
| Limbi: engleza, | ● | ● | ● |
| chineza, franceza, germana, italiana, japoneza, poloneza, portugheza, rusa, spaniola, romana si altele, la cerere | | | ● |
| Presetari programabile: 99, prin PC sau direct pe cheie | | | ● |
| Calibrare electronica: dupa data sau numar de masuratori | | | ● |
| Precizie mai buna de 1% din citirile reale LHS & RHS de la 10% la 100% din intervalul specificat | ● | ● | ● |
| Afisare masuratori: de la 2% pana la maxim | ● | ● | ● |
| Compatibil Windows Excel si SPC | | | ● |
| Comunicare USB bidirectionala | | ● | ● |
| Comunicari PLC: folosind transferul ASCII sau binar | | | ● |

Mod de urmarire



afiseaza cuplul aplicat in timp real

Mod de presetare



ecranul isi schimba culoarea la atingerea cuplului presetat

Memorie



memoreaza si afiseaza mai mult de 2000 de rezultate sau incarcari pe PC sau SPC

TWW (EZ)

Cheie dinamometrica cu afisaj electronic si cu capete interschimbabile EZ acuratete ±1%

- usor de utilizat cu ajutorul meniului
- precizie mai buna de 1%
- unghi de vizualizare de 170 grade
- durata de viata a bateriei mai mare de 180 de ore
- optiune de personalizare
- Clichet reversibil
- Accesorii disponibile: capete chei fixe si inelare
- Cu LED si ecran cu vizibilitate mare
- Semnale de avertizare
- Membrana tactila
- Comutator cu semnale de avertizare verde/rosu
- Manere ergonomice pentru confort
- Patru baterii AA



| | Nm | lbs.ft | L | Antrenare | g | Pret |
|---------------|--------|--------|------|-----------|------|---------|
| TW800W | 80-800 | - | 1200 | 3/4" | 4000 | 6574,80 |

TWP (Pro)

Cheie dinamometrica cu afisaj electronic si cu capete interschimbabile Pro acuratete ±1%

• idem model EZ in plus optiunile conform tabelului alaturat

| | Nm | lbs.ft | L | Antrenare | g | Pret |
|----------------|----------|--------|------|-----------|------|----------|
| TW2000P | 200-2000 | - | 1600 | 1" | 5500 | 15012,29 |

TWS (Super)

Cheie dinamometrica cu afisaj electronic si cu capete interschimbabile Super acuratete ±1%

• idem model EZ in plus optiunile conform tabelului alaturat

| | Nm | lbs.ft | L | Antrenare | g | Pret |
|---------------|----------|--------|------|-----------|-------|----------|
| TW010S | 1 - 10 | - | 410 | 3/8" | 0,850 | 4573,77 |
| TW050S | 5 - 50 | - | 410 | 3/8" | 0,850 | 4573,77 |
| TW150S | 15 - 150 | - | 625 | 1/2" | 1,300 | 4831,97 |
| TW200S | 20 - 200 | - | 625 | 1/2" | 1,300 | 4831,97 |
| TW340S | 34 - 340 | - | 625 | 1/2" | 1,300 | 4831,97 |
| TW600S | 60 - 600 | - | 1200 | 3/4" | 4,000 | 10401,64 |

| OPTIUNI MENU | Angle |
|-------------------------------------------------------------------------------------------------------------------|-------|
| Limba, comunicatii, varf, setare, incarcare, stergere | ● |
| Data, parcurs, presetare, unitati | ● |
| Afisaj cu LED | ● |
| Unitati de masura: cNm, Nm, kgfm, kgfcm, ozins, lbsins, lbft | ● |
| Alarme: semnale audio si vizuale | ● |
| Setare automata a punctului zero | ● |
| Inchidere automata | ● |
| Depasirea cuplului: sistem de avertizare pe ecran | ● |
| Capete interschimbabile | ● |
| Baterii: durata de viata mai mare de 180 de ore | ● |
| Capacitate de stocare: mai mare de 2000 de inregistrari | ● |
| Limbi: engleza, | ● |
| chineza, franceza, germana, italiana, japoneza, poloneza, portugheza, rusa, spaniola, romana si altele, la cerere | ● |
| Presetari programabile: 99, prin PC sau direct pe cheie | ● |
| Calibrare electronica: dupa data sau numar de masuratori | ● |
| Precizie mai buna de 1% din citirile reale LHS & RHS de la 10% la 100% din intervalul specificat | ● |
| Afisare masuratori: de la 2% pana la maxim | ● |
| Compatibil Windows Excel si SPC | ● |
| Comunicare USB bidirectionala | ● |
| Comunicari PLC: folosind transferul ASCII sau binar | ● |

DESCRIEREA FUNCTIILOR CHEII DINAMOMETRICE BMS

MODUL TRACK

In momentul aplicarii cuplului, cheia dinamometrica va afisa in mod activ aceasta valoare. Afisajul va reveni la zero, atunci cand inceteaza aplicarea cuplului.

MODUL (MOMENT MAXIM) PEAK

Afisajul cuplului maxim ramane in continuare activat in cazul in care inceteaza aplicarea cuplului. Utilizatorul are optiunea de a stoca citirile in memorie sau a continua cu urmatoarea citire.

NUMAI DEPLASARE

Afisarea momentului de torsiune la un unghi specificat de catre utilizator (implicit de 3 grade) precum si unghiul si cuplul final. Utilizatorul poate memora rezultatele finale.

NUMAI UNGHIUL

Afiseaza cuplul si unghiul in timpul aplicarii momentului de torsiune. Utilizatorul poate stoca rezultatele finale.

REGLAJ

Permite utilizatorului sa regleze limitele pentru functia de moment de torsiune si moment & unghi.

PRESETARE

In cazul functiei de presetare, utilizatorul poate alege pana la 99 de presetari programate cu limitari pentru cuplu sau unghiul cuplului. Rezultatele pot fi stocate.

RECHEMARE

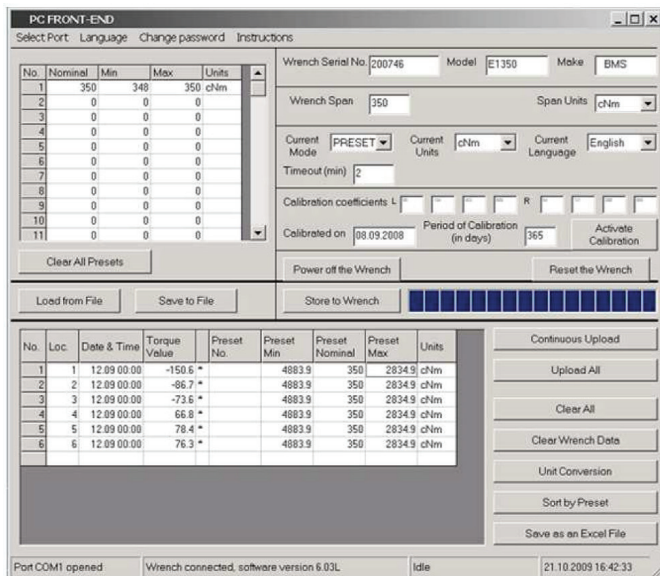
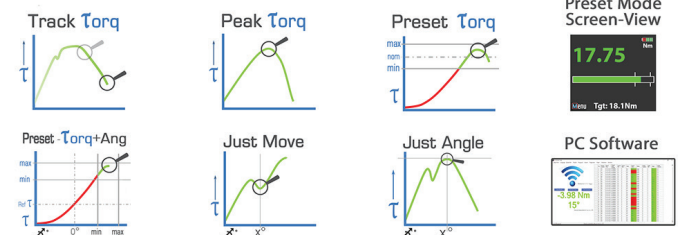
Cu ajutorul functiei de rechemare, utilizatorul poate derula peste 2000 de rezultate stocate.

INCARCARE

Cu ajutorul functiei de incarcare, utilizatorul poate incarca toate sau o selectie de informatii stocate de cheia dinamometrica.

COMMS (comunicatii)

Cu ajutorul functiei Comms utilizatorul poate alege metoda incarcarii informatiilor pe un calculator. Exista posibilitatea alegerii intre ASCII, Binary si PCFE.

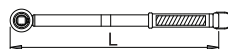


TAW

Cheie dinamometrica unghiulara cu afisaj digital acuratete ±1%

- usor de utilizat cu ajutorul meniului
- precizie mai buna de 1%
- unghi de vizualizare de 170 grade
- durata de viata a bateriei mai mare de 180 de ore
- optiune de personalizare

- clichet reversibil
- accesorii disponibile: capete chei fixe si inelare
- ecran cu vizibilitate mare
- semnale de avertizare, membrana tactila, cu comutator cu semnale de avertizare verde/rosu
- manere ergonomice pentru confort
- patru baterii AA
- software PCFE



| | Nm | lbs.ft | L | Antrenare | g | Pret |
|--------|----------|--------|-----|-----------|------|---------|
| TAW020 | 2 - 20 | - | 410 | 1/4" | 850 | 9184,43 |
| TAW050 | 5 - 50 | - | 410 | 3/8" | 850 | 9184,43 |
| TAW250 | 25 - 250 | - | 625 | 3/8" | 1300 | 9442,62 |

Convertor dinamometric

| Unitate convertita | Sistem international S.I. | | | IMPERIAL | | | METRIC | | |
|--------------------|---------------------------|-------|--------|----------|--------|---------|--------|--------|---------|
| | mN-m | cN-m | N-m | ozf-in | lbf-in | lbf-ft | gf-cm | kgf-cm | kgf-m |
| 1 mN-m | 1 | 0.1 | 0.001 | 0.142 | 0.009 | 0.0007 | 10.2 | 0.01 | 0.0001 |
| 1 cN-m | 10 | 1 | 0.01 | 1.416 | 0.088 | 0.007 | 102 | 0.102 | 0.001 |
| 1 N-m | 1000 | 100 | 1 | 141.6 | 8.851 | 0.738 | 10197 | 10.2 | 0.102 |
| 1 ozf-in | 7.062 | 0.706 | 0.007 | 1 | 0.0625 | 0.005 | 72 | 0.072 | 0.0007 |
| 1 lbf-in | 113 | 11.3 | 0.113 | 16 | 1 | 0.083 | 1152.1 | 1152 | 0.0115 |
| 1 lbf-ft | 1356 | 135.6 | 1.365 | 192 | 12 | 1 | 13826 | 13.83 | 0.138 |
| 1 gf-cm | 0.098 | 0.01 | 0.0001 | 0.014 | 0.0009 | 0.00007 | 1 | 0.001 | 0.00001 |
| 1 kgf-cm | 98.07 | 9.807 | 0.098 | 13.89 | 0.868 | 0.072 | 1000 | 1 | 0.01 |
| 1 kgf-m | 9807 | 980.7 | 9.807 | 1389 | 86.8 | 7.233 | 100000 | 100 | 1 |